

ΔΟΜΕΣ 04
14

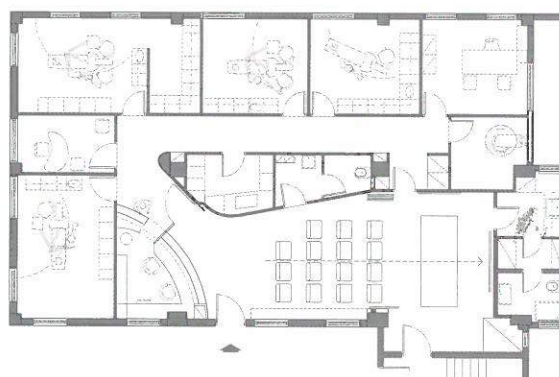
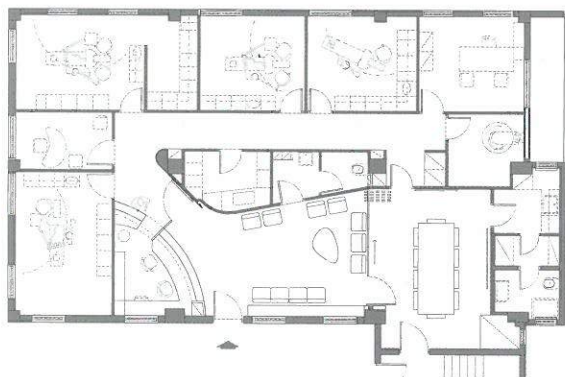
ΕΘΝΗΣ ΕΠΙΘΕΩΡΗΣΗ ΑΡΧΙΤΕΚΤΟΝΙΚΗΣ
INTERNATIONAL REVIEW OF ARCHITECTURE

2014

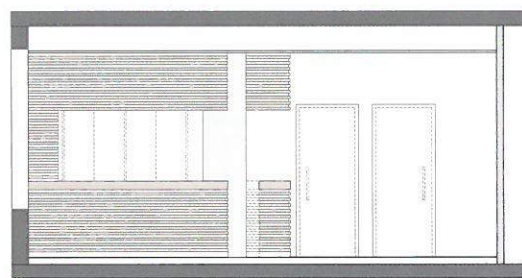
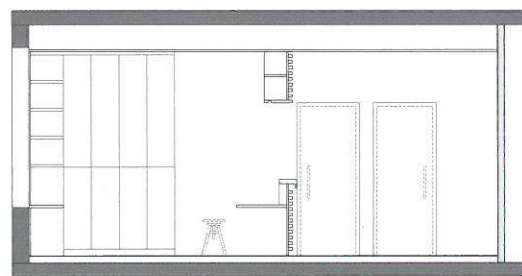
ΕΠΕΤΗΡΙΔΑ ΕΛΛΗΝΙΚΗΣ ΑΡΧΙΤΕΚΤΟΝΙΚΗΣ
GREEK ARCHITECTURE YEARBOOK

Οδοντιατρείο, Κηφισιά, Αθήνα

Αρχιτέκτονες PARTHENIOS architects+associates



Ομάδα μελέτης Σπύρος Παρθένιος, Παναγιώτης Παρθένιος, Ίνα Παρθενίου
Εσωτερική διακόσμηση PARTHENIOS architects+associates,
Φανή Παπαδοπούλου-Παρθενίου
Ηλεκτρομηχανολογική μελέτη Βασίλης Θωμάς
Επίπλωση και εξοπλισμός ASSET (επίπλωση, γυάλινο διαχωριστικό), DENTICA
(ιατρικός εξοπλισμός-έδρες), Παπαστολόπουλος (ιατρικά ερμάρια)
Σύμβουλος φωτισμού Γιώργος Ψαρρής
Επίβλεψη PARTHENIOS architects+associates
Κατασκευή Ρυθμοδομή
Ιδιοκτήτης Branemark Osseointegration Center Greece - Dental Place
Φωτογραφία Κώστας Κοντός
Συνολική επιφάνεια 190m²
Χρόνος μελέτης 2012
Χρόνος αποπεράτωσης 2012



Η μελέτη αφορά τη διαμόρφωση οδοντιατρείου εμβαδού 190m² σε συγκρότημα επαγγελματικών χώρων στην Κηφισιά.

Στόχος ήταν η δημιουργία ενός άρτια διαμορφωμένου και εξοπλισμένου ιατρικά χώρου με αίσθηση οικειότητας, ηρεμίας και φιλοξενίας, που θα αναδείκνυε παράλληλα τη δυναμική εξέλιξη της εταιρίας.

Η λειτουργική απαίτηση διαχωρισμού των επιμέρους λειτουργιών οδήγησε στη χωροθέτηση περιμετρικά των εξεταστηρίων και των γραφείων, ενώ κεντρικά δημιουργήθηκε ο πυρήνας των βοηθητικών χώρων (αποστείρωση, wc, αποθηκευτικοί χώροι), επιτρέποντας, έτσι, την κυκλική κίνηση για διευκόλυνση της κυκλοφορίας του προσωπικού.

Στην υποδοχή, πρωταγωνιστικό ρόλο κατέχει το δρύινο έπιπλο της γραμματείας, το οποίο, με την καμπύλη μορφή του, οδηγεί στον διάδρομο των ιατρείων. Κυρίαρχο στοιχείο, επίσης, αποτελεί το διαχωριστικό πέτασμα προς την αίθουσα σεμιναρίων, το οποίο επιτρέπει τη συνένωση των δύο χώρων για τη δημιουργία μιας διευρυμένης αίθουσας.

Πέρα από τη διακριτή χωροθέτηση των ιατρικών χώρων, στην οριοθέτησή τους συνέβαλαν τα υλικά και τα χρώματα που επιλέχθηκαν. Στους ιατρικούς χώρους, κυριαρχεί το λευκό σε συνδυασμό με ένα έντονο χρώμα για κάθε ιατρείο. Στους χώρους υποδοχής, γραφείων και σεμιναρίων, κυριαρχούν υλικά και χρώματα ζεστά, όπως το ξύλινο δάπεδο, το δρύινο έπιπλο της γραμματείας και οι ξύλινες περσίδες, τα οποία συνδυάστηκαν με γήινους χρωματισμούς στους τοίχους και τα έπιπλα. Το φωτογραφικό θέμα του γυάλινου πετάσματος συμβάλλει σε μια πιο οικεία ατμόσφαιρα, απομακρύνοντας την τυπική εικόνα ενός οδοντιατρείου.