

ΔΟΜΕΣ 05
12

ΔΙΕΘΝΗΣ ΕΠΙΘΕΩΡΗΣΗ ΑΡΧΙΤΕΚΤΟΝΙΚΗΣ
INTERNATIONAL REVIEW OF ARCHITECTURE

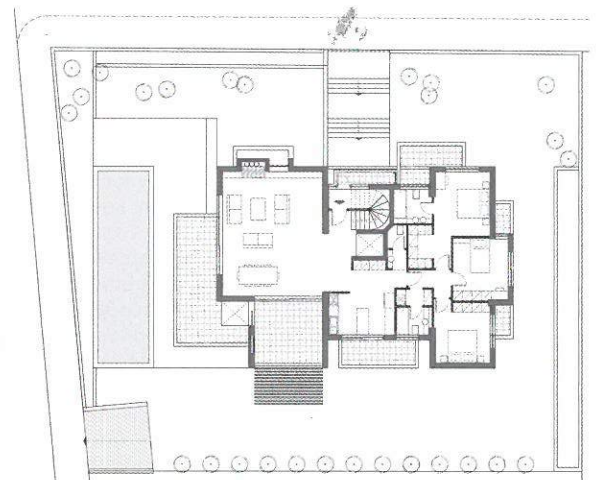
2012

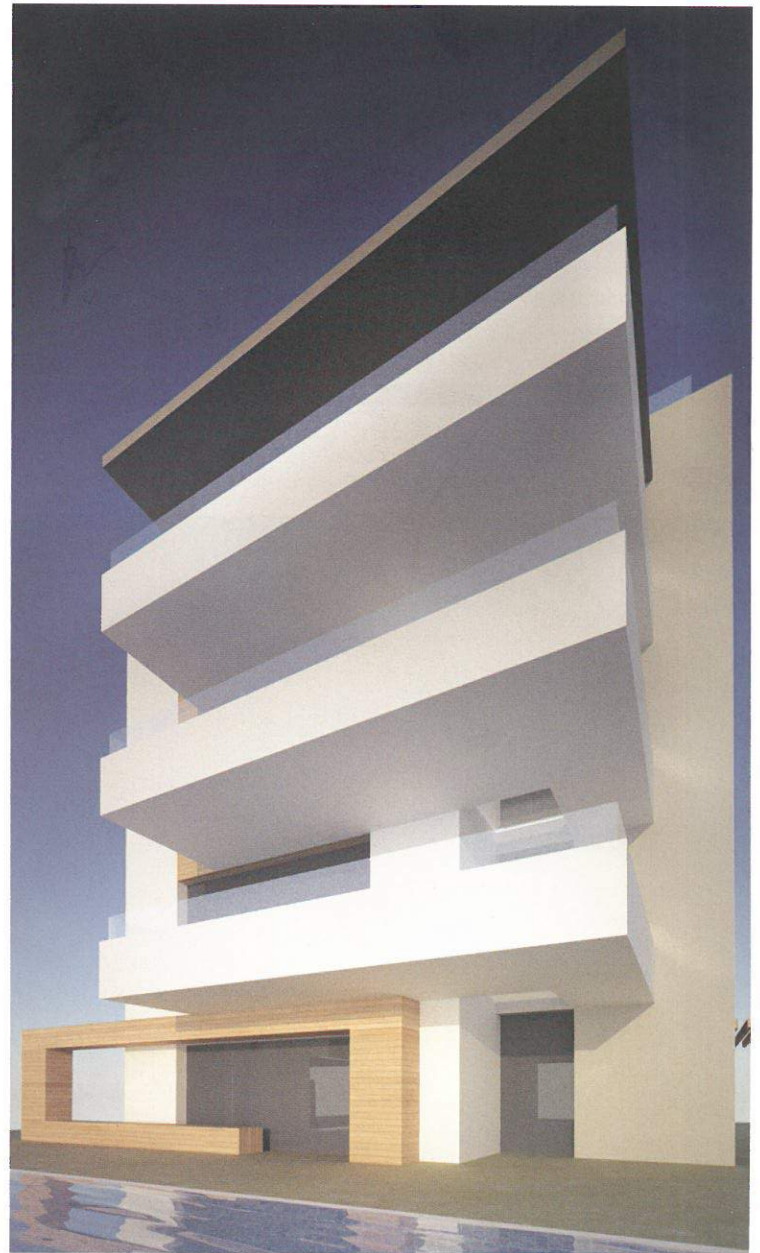
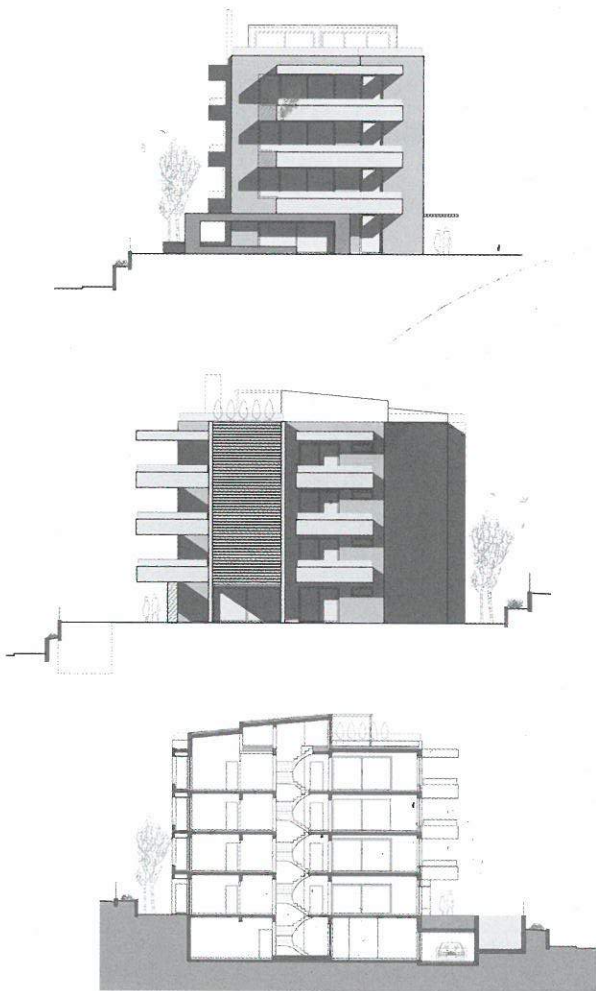
ΕΠΕΤΗΡΙΔΑ ΕΛΛΗΝΙΚΗΣ ΑΡΧΙΤΕΚΤΟΝΙΚΗΣ Τόμος Β
GREEK ARCHITECTURE YEARBOOK Volume II

Πολυκατοικία, Βούλα, Αθήνα
Residential Building, Voula, Athens

Συνεργάτες αρχιτέκτονες Παναγιώτης Παρθένιος, Σπύρος Παρθένιος,
Γεωργία Παρθενίου, Ελίζα Κάτσου, Βασίλης Θωμάς
Υπεύθυνος μελέτης Παναγιώτης Παρθένιος
Στατική μελέτη Μανώλης Παπατζανάκης
Ηλεκτρομηχανολογική μελέτη Παναγιώτης Τσίγκανος
Κόστος €1.700.000
Εμβαδόν οικοπέδου 846m²
Συνολική επιφάνεια 1.189m²

Associate Architects Panayotis Parthenios, Spyros Parthenios,
Georgia Partheniou, Eliza Katsou, Vassilis Thomas
Project Architect Panayotis Parthenios
Structural Engineering Manolis Papatzanakis
Electrical & Mechanical Engineering Panayotis Tsiganos
Cost €1,700,000
Site Area 846m²
Total Surface 1,189m²





Το κτήριο χαρακτηρίζεται από μεγάλα ανοίγματα και εξώστες κυρίως προς τη δύση και τον νότο που στρέφουν το βλέμμα του παρατηρητή προς τη θέα και τη θάλασσα. Οι όψεις διαμορφώνονται από οριζόντια και κατακόρυφα στοιχεία. Τα οριζόντια στοιχεία, μπαλκόνια και στέγαστρα, υποδιαιρούν το ύψος, ενώ τα κατακόρυφα στοιχεία, το τζάκι και δύο μεγάλα πετάσματα από περσίδες στο σημείο της εισόδου και μπροστά από τον ημιυπαίθριο χώρο της νότιας όψης, ενοποιούν τα επιμέρους επίπεδα. Στη δυτική πλευρά, στο επίπεδο του ισόγειου και κατά τον άξονα βορρά-νότου, ένα επίμηκες αρχιτεκτονικό στοιχείο-πλαίσιο οριοθετεί τον χώρο της κολυμβητικής δεξαμενής. Το κτήριο αποτελείται από τέσσερα οροφδιαμερίσματα ίδιας διάταξης, με καθιστικό, τραπεζαρία, κουζίνα, τρία υπνοδωμάτια και τρία λουτρά.

The building is characterized by large doors and windows and spacious balconies, mainly to the west and south, offering wide vistas and a view of the sea. The façades are defined by horizontal and perpendicular features. Horizontally, the balconies and shades subdivide the height, while the perpendicular features, i.e. a fireplace and two large sets of louvres (at the entrance and in front of the semi open-air space of the south façade) unify the different levels. On the western side, along the north-south axis on the ground floor, an elongated frame demarcates the area of the swimming pool. The building consists of four whole-floor apartments with the same layout: sitting room, dining room, kitchen, three bedrooms and three bathrooms.