

# ελληνικές ΚΑΤΑΣΚΕΥΕΣ

Γλυφάδα  
Η εμπειρία του νερού

Δύο κατοικίες στην Άνοιξη ΑΝΑΦΟΡΕΣ  
ΣΕ ΒΙΟΜΗΧΑΝΙΚΑ ΚΕΛΥΦΗ

ΓΙΩΡΓΟΣ ΑΡΑΧΩΒΙΤΗΣ, ΛΙΑΝΑ ΜΠΟΜΠΟΥ - ΑΡΑΧΩΒΙΤΟΥ  
Η αρχιτεκτονική του "συν - ανήκειν"

**MAROUSI Plaza** ΑΙΣΘΗΣΗ ΑΝΑΝΕΩΣΗΣ

Κτίριο γραφείων στην Αθήνα Προοπτικά "κάδρα"

ΕΛΛΗΝΙΚΗ ΠΟΔΟΣΦΑΙΡΙΚΗ ΟΜΟΣΠΟΝΔΙΑ Ανάδειξη  
αρχιτεκτονικού χαρακτήρα

**ΑΚΟΜΗ...**

Επικαλύψεις στεγών | Φωτοβολταϊκά

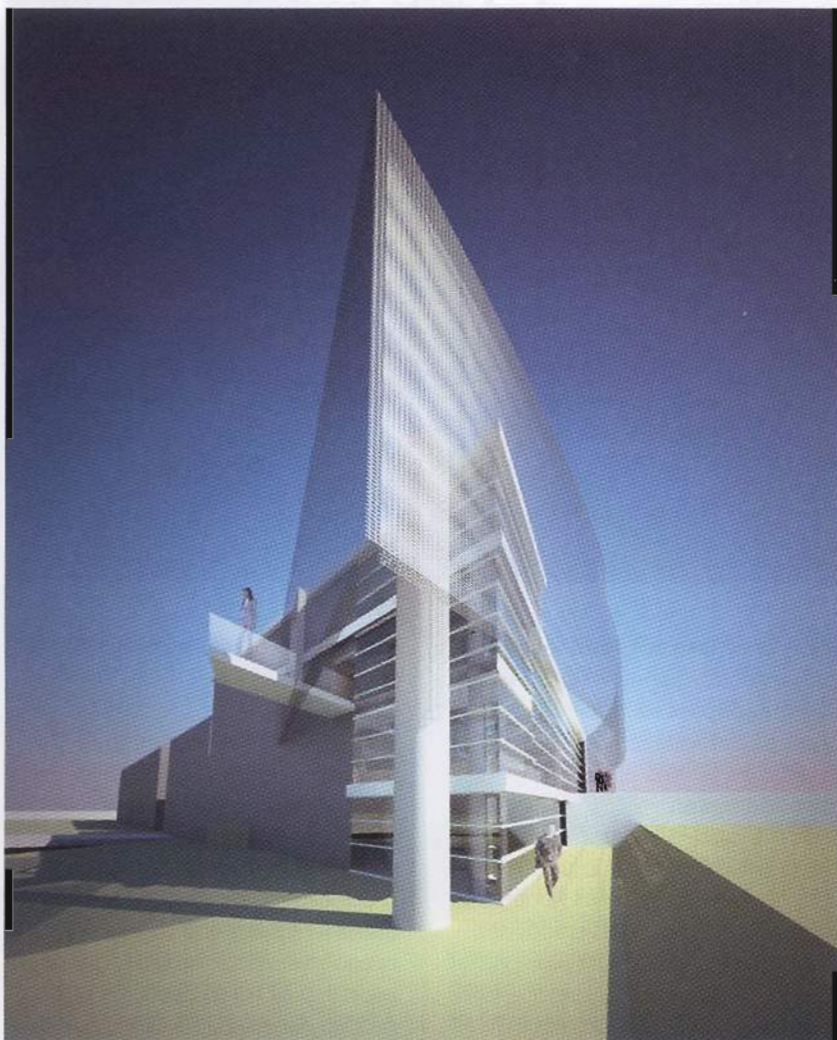
ΤΙΜΗ € 12



9 771108 989009



## Οπτικό και ηχητικό φράγμα



### Βιομηχανικό συγκρότημα στη Θεσσαλονίκη

Το βιομηχανικό συγκρότημα βρίσκεται επί του οδικού άξονα που συνδέει τη Θεσσαλονίκη με το Λάκκωμα Χαλκιδικής και αναπτύσσεται σε μια έκταση 18.800 m<sup>2</sup>. Προορίζεται να στεγάσει γραφεία, εκθετήρια και βιομηχανικούς χώρους εταιρίας υφασμάτων, η οποία σκοπεύει να συγκεντρώσει σε μία ενιαία βάση τους διάσπαρτους σήμερα στο κέντρο της Θεσσαλονίκης χώρους της. Το συγκρότημα περιλαμβάνει 2.650 m<sup>2</sup> χώρους γραφείων και εκθετηρίων (σχεδιαστήρια, εργαστήρια, showrooms) και 8.600 m<sup>2</sup> χώρους βιομηχανικής χρήσης (τμήματα εισαγωγών και εξαγωγών, αποθήκες, κ.α).



Κείμενο

Parthenios Architects & Associates





Κυρίαρχο στοιχείο της σύνθεσης αποτελεί η στροφή της ανατολικής όψης (προς το δρόμο) κατά 30° και η προστασία της με ένα σύστημα μεταλλικών διάτρητων πλεγμάτων, τα οποία εκτείνονται σε ένα τόξο μήκους 120 m. Η στροφή αυτή γίνεται για να αντιμετωπιστεί το πρόβλημα που προκύπτει όταν πρέπει να χωροθετηθεί η κύρια, στενή, όψη ενός μακρόστενου κτιρίου παράλληλα σε έναν άξονα ταχείας κυκλοφορίας. Κατ' αυτόν τον τρόπο μεγαλώνει η "βιτρίνα" του εκθετηρίου, ενώ ταυτόχρονα δίνεται περισσότερος χρόνος στους εποχούμενους οδηγούς να αναγνωρίσουν το κτιριακό συγκρότημα.

Προς την ίδια κατεύθυνση λειτουργεί και η χρήση της καμπύλης διάτρητης μεταλλικής επιφάνειας, η οποία δημιουργεί μια νέα όψη μήκους 120 m, παρέχει πλήρη προστασία στη γυάλινη ανατολική όψη και ομογενοποιεί τα τρία ξεχωριστά κτίρια γραφείων, εισαγωγών - εξαγωγών και αποθηκών, του συγκροτήματος.

Ταυτόχρονα δημιουργεί και ένα οπτικό και ηχητικό φράγμα προς την κίνηση της εθνικής οδού. Εσωτερικά, το πρώτο κτίριο στεγάζει τους γραφειακούς χώρους, τα εκθετήρια, ένα εστιατοριο και τα σχεδιαστήρια - εργαστήρια.

Πίσω από τη γυάλινη επιφάνεια της ανατολικής όψης προς το δρόμο εκτείνεται σε ύψος δύο ορόφων (6,50 m) ο χώρος της υποδοχής. Παρόμοιες κατακόρυφες "χοάνες" δημιουργούνται και σε ορισμένα εκθετήρια, ώστε να δίνεται

η δυνατότητα έκθεσης μεγάλων υφασμάτων καθ' ύψος.

Το δεύτερο κτίριο χωρίζεται στα τμήματα εισαγωγών και εξαγωγών και εξυπηρετείται από δύο εξωτερικές ράμπες κυκλοφορίας για τη φορτοεκφόρτωση των εμπορευμάτων.

Το τρίτο κτίριο στεγάζει τις αποθηκευτικές ανάγκες του συγκροτήματος. ■

Αρχιτεκτονική μελέτη  
**PARTHENIOS ARCHITECTS & ASSOCIATES**

